



BORN CONSULTING

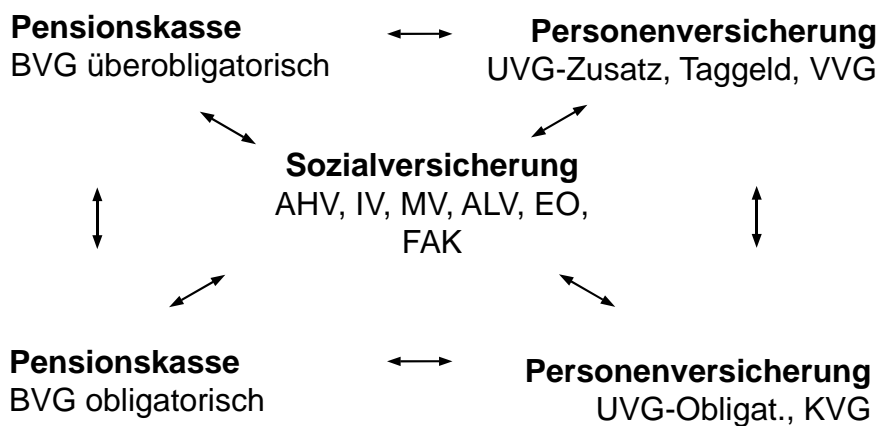
Demografische Entwicklung im Bereich der Personalversicherungen: Risiken und Lösungsansätze für Spitex-Betriebe

Spitex Bildungstagung, 09. März 2017



BORN CONSULTING

Wo wirkt die Demografie?





 BORN CONSULTING

Auswirkung demografische Entwicklung auf die 1. Säule


AHV-Sanierung lastet auf den Schultern der jungen Generation




3



 BORN CONSULTING


Finanzierung AHV / IV: Umlageverfahren




Erwerbstätige,
Nichterwerbstätige
+ Arbeitgeber

→ finanzieren →







Altersleistungen



Hinterlassenleistungen



Invalideleistungen



Generationenvertrag

4

Pensionierungswelle



2.2 Mio. Personen werden in den nächsten 25 Jahren in Rente gehen!

Finanzierung AHV / IV, Umlageverfahren



Finanzhaushalt AHV



BORN CONSULTING

	2015	2020	2025	2030
Finanzierungslücke (Milliarden Franken)	- 0,6	- 0,8	- 3,8	- 7
In Mehrwertsteuer- Prozenten	0,2	0,3	1,1	2
In Lohnprozenten	0,2	0,2	0,9	1,5
Stand des AHV-Fonds (in % der Ausgaben)	106 %	96 %	66 %	12 %

Grundlage: Finanzperspektiven der AHV 2016 – 2035 / www.bsv.admin.ch

7


Altersvorsorge 2020 - AHV



BORN CONSULTING

- Pensionierungsalter Männer und Frauen bei 65
- Flexible Pensionierung zwischen 62. und 70. Altersjahr
- Zusatzfinanzierung durch Mehrwertsteuer
- Diverse Punkte noch in der Bereinigung im Parlament
- Volksabstimmung am 24. September 2017

8


 BORN CONSULTING

Einfluss der Demografie auf die Unfallversicherung


Betriebsunfall

- Erhöhte Leistungsanforderungen
- Zunahme an Stresssituationen
- Steigende Produktivität vs. körperliche und geistige Leistungsfähigkeit


Nicht-Betriebsunfall

- Erhöhte Risikobereitschaft bei Freizeitangeboten

REKORD FÜR OPA HORST
Bungee-Sprung mit 89 Jahren




9


 BORN CONSULTING

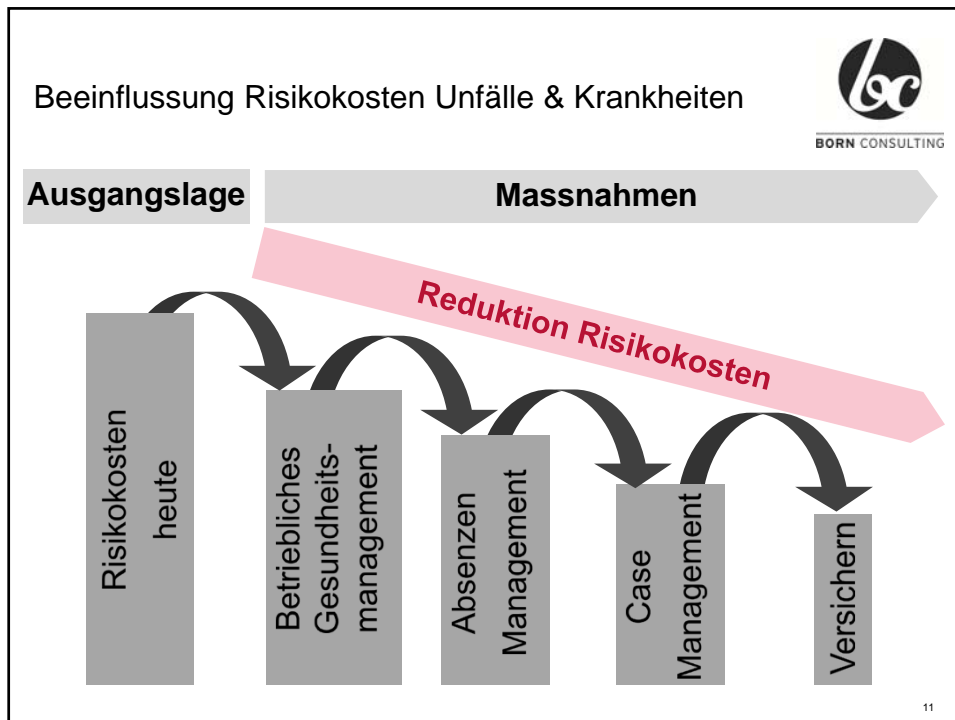
Einfluss der Demografie auf die Unfall- und Krankentaggeldversicherung

- Mit zunehmendem Alter steigt Wahrscheinlichkeit für mehrere gleichzeitig auftretende Krankheiten
- Mit zunehmendem Alter steigt Wahrscheinlichkeit für chronische Erkrankungen
- Anstieg Krankheitsfälle / Unfälle



Unrentabilität bei Versicherern

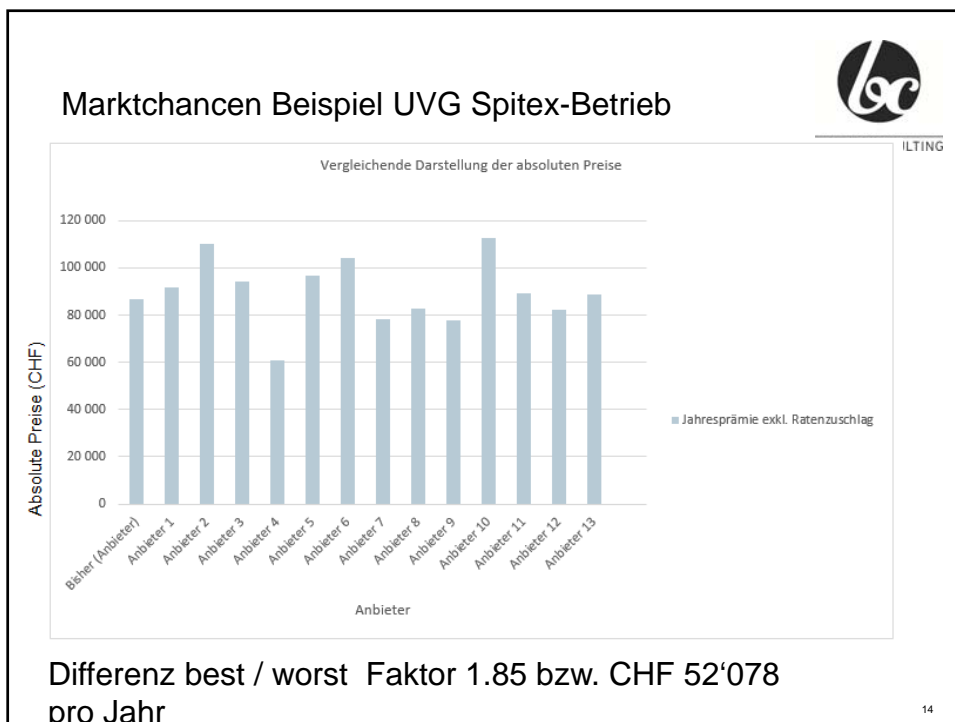
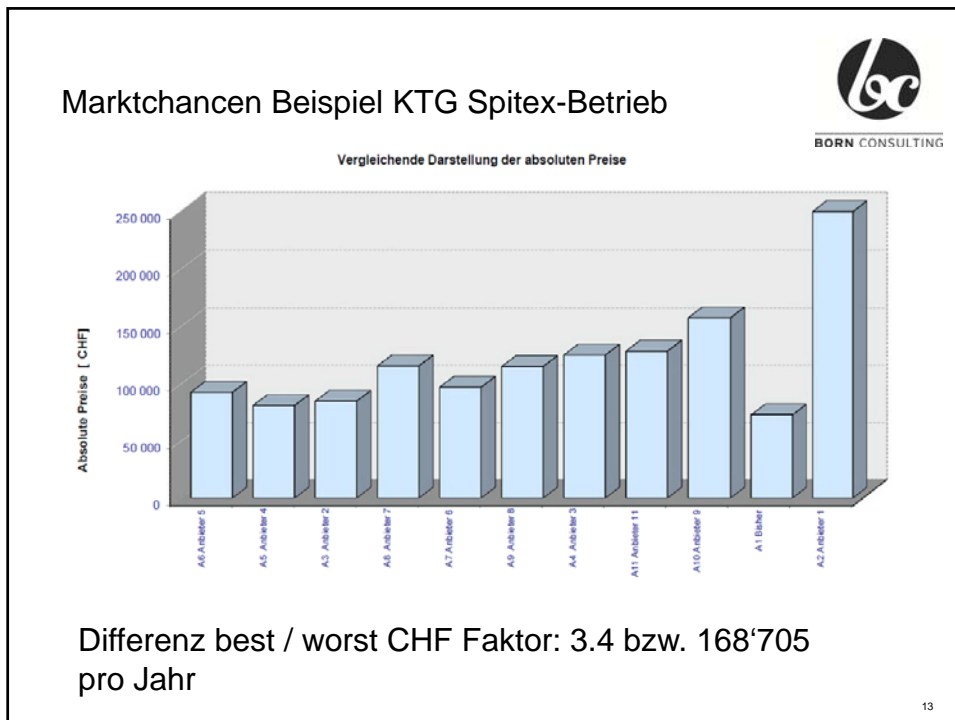
10

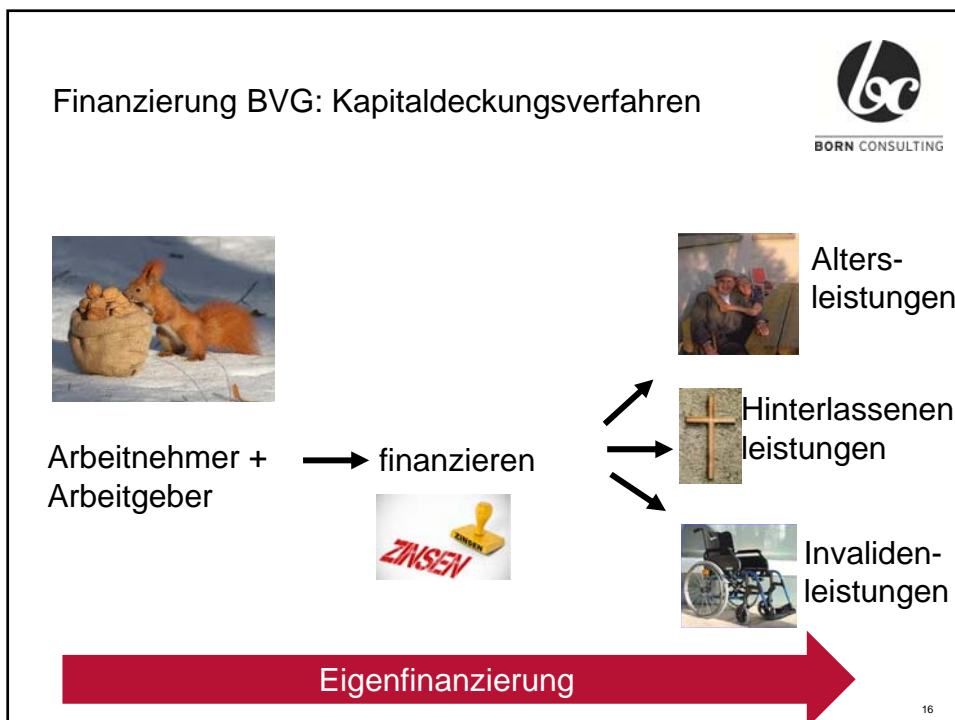
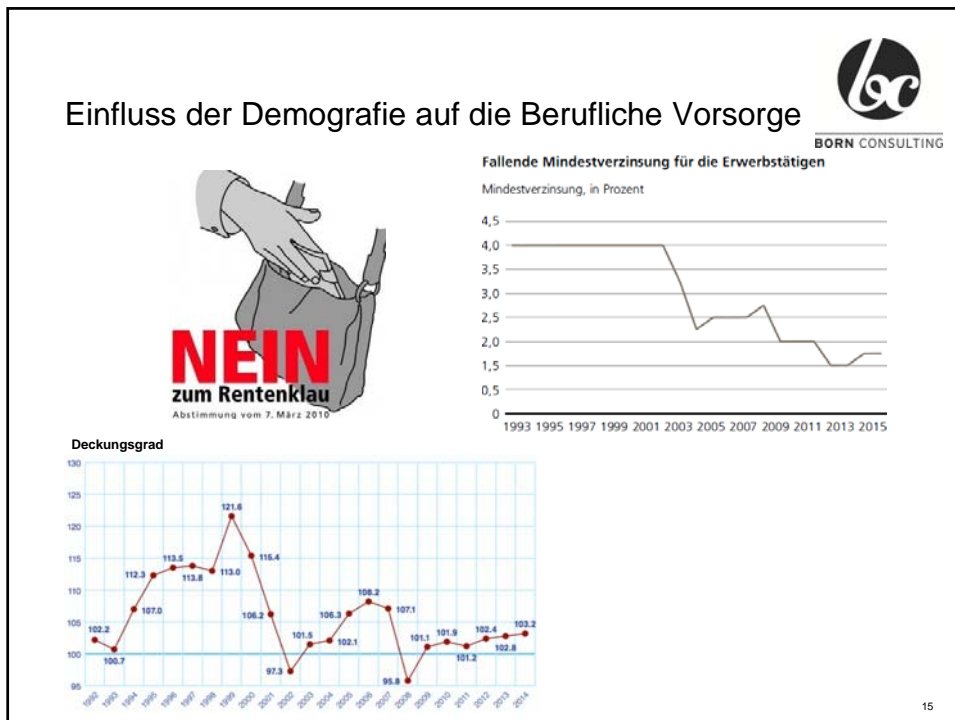


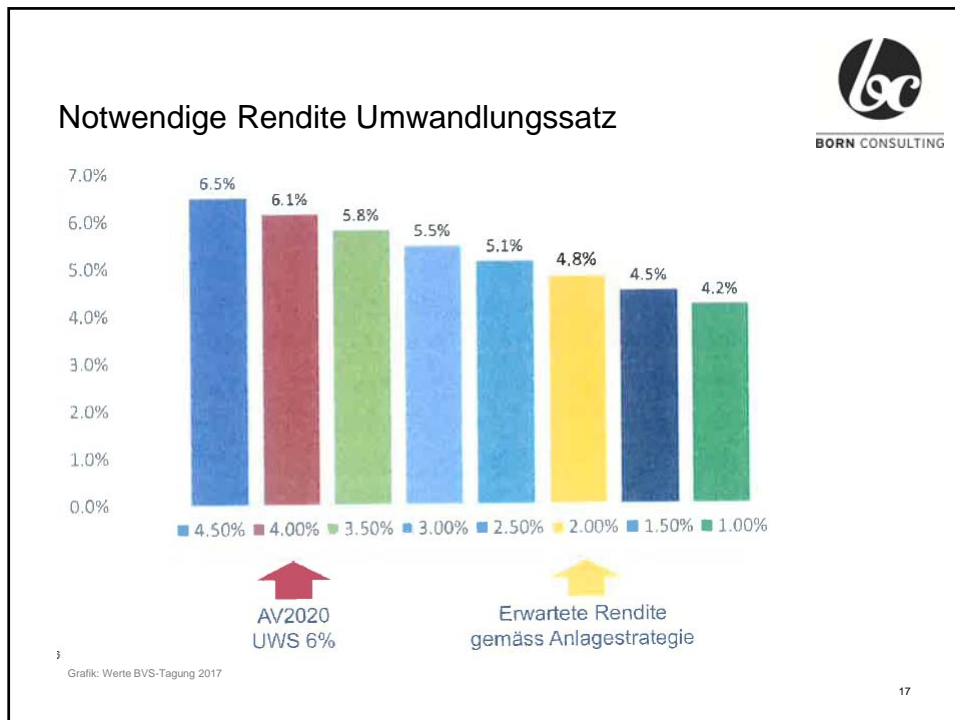
Risikogerechte Prämie Kranken- und Unfallversicherung


- Die Angebote der Versicherer müssen sehr detailliert beurteilt werden (Rückstellungen Leistungsfälle, Status laufende Leistungsfälle, etc.)
- Welche Leistungsbausteine und Bedingungen sind für die Unternehmung sinnvoll (Wartefrist, Zusatzdeckungen, etc.)
- Welche Dienstleistungen kann die Unternehmung vom Versicherer erwarten? (Case Management, Reporting, etc.)
- Welches ist der geeignete Versicherungspartner?

12



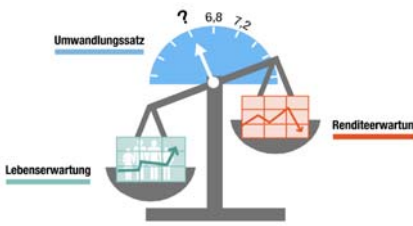





BORN CONSULTING

Auswirkungen des aktuellen Umwandlungssatzes

- Späte Senkung Umwandlungssatz = Verlust über Jahrzehnte
- Umverteilung Aktive zu Rentner
- Verlust bei Vorsorgeeinrichtungen bei ungenügender Umverteilung
- Umverteilung widerspricht dem ursprünglichen Gedanken der 2. Säule



18

Altersvorsorge 2020 – Berufliche Vorsorge



- Reduktion Umwandlungssatz auf 6%
- Reduzierung Eintrittsschwelle auf CHF 14'100
(aktuell CHF 21'150)
- Neue Staffelung für Altersgutschriften
- Diverse weitere Punkte noch in Diskussion

19

Herausforderungen durch die Altersvorsorge 2020



- Längere Erwerbsdauer
- Steigender Verwaltungsaufwand
- Grösserer Versichertenbestand durch tiefere Eintrittsschwelle
- Erhöhung Altersgutschriften -> Kostenanstieg

20

Auswirkungen Altersvorsorge 2020



BORN CONSULTING

Wirtschaftliche Folgen (gem. Forschungsbericht BSV)

- Beschäftigungseinbusse von rund 3'000 Vollzeitstellen
- Beschäftigungsverluste bei Teilzeitangestellten am Grössten
- Beschäftigungsrückgang bei Frauen doppelt so hoch wie bei Männern
- In Arbeitssektoren mit vielen Tieflöhnern und Teilzeitbeschäftigten wird mit einer Erhöhung der Arbeitskosten um 2.6% zu rechnen sein.

21

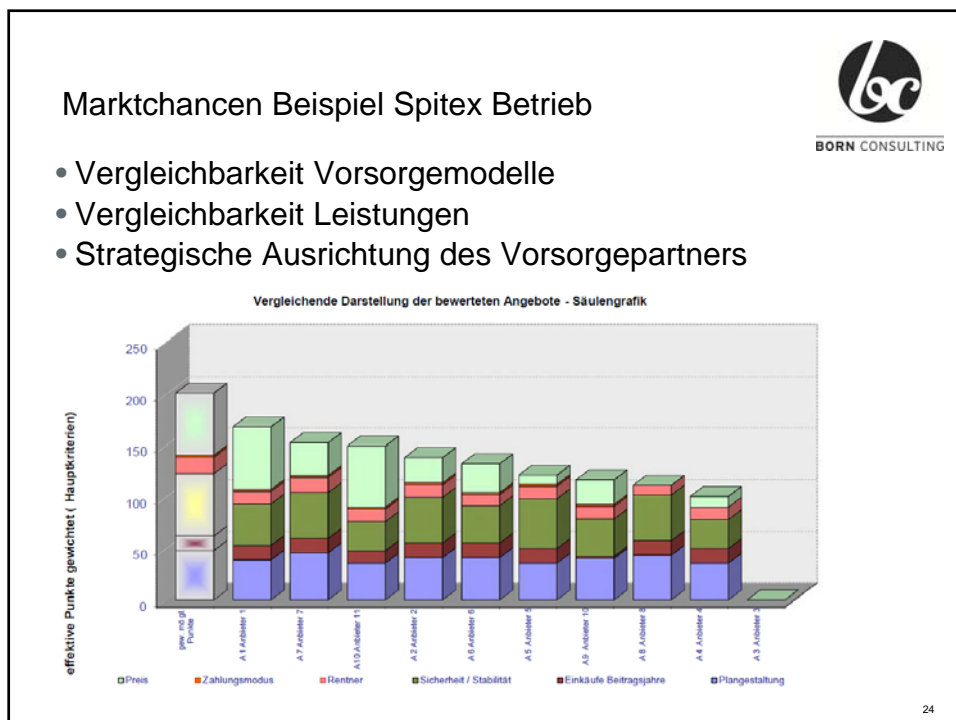
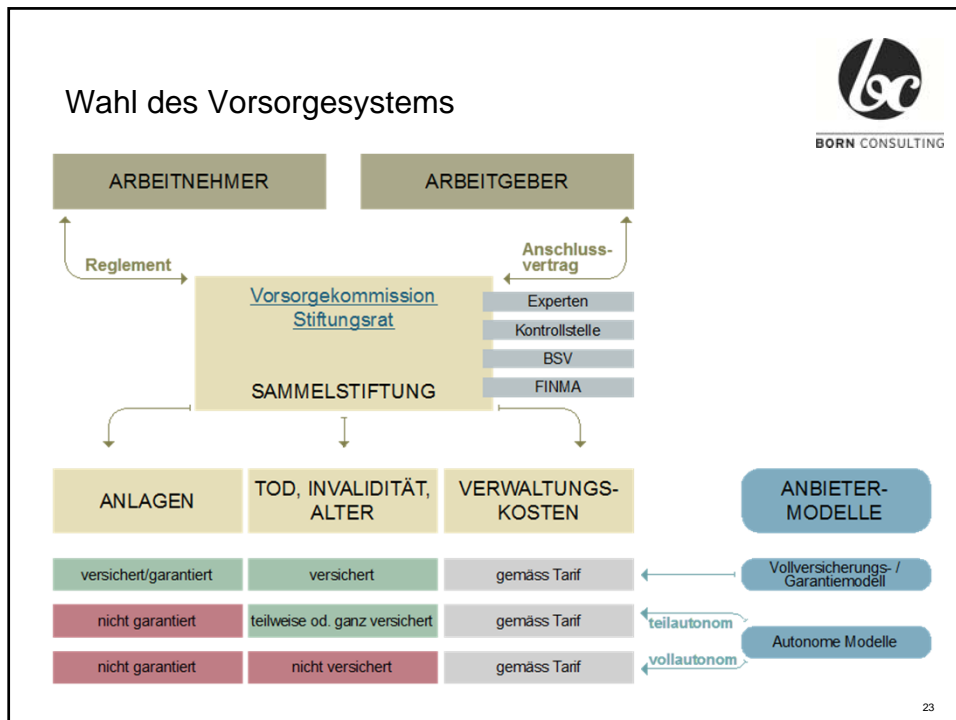
Handlungsbedarf Berufliche Vorsorge



BORN CONSULTING

- Bevorstehende Gesetzesanpassung
- Finanzielle Lage der Vorsorgeeinrichtung: Bei Unterdeckung drohen Sanierungsmassnahmen
- Strukturelle Problematik Vorsorgeeinrichtung: ungünstiges Verhältnis Altersrentener / Aktive führt zu Quersubventionierung und Kostenanstieg bei Arbeitnehmer und Arbeitgeber
- Pensionierungswelle: Je mehr Personen in einer Firma Altersrente beziehen, desto schwieriger wird der Wechsel der Vorsorgeeinrichtung

22

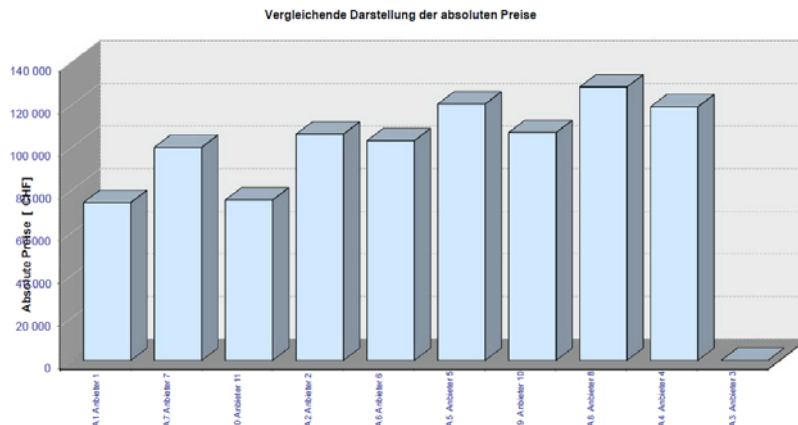


Marktchancen Berufliche Vorsorge



BORN CONSULTING

- Höhe Risiko-Kostenprämie



Differenz best / worst Faktor 1.6 bzw. CHF 54'196 pro Jahr

25


„Demografische Plangestaltung“



BORN CONSULTING

- Einkaufsmöglichkeiten
- Teilpensionierungen
- Überbrückungsrenten
- Weiterversicherung bisheriger Verdienst Art. 33a BVG
- Definition Altersgutschriften
- Wahlpläne
- Zusatzvorsorge

26


 BORN CONSULTING

Fazit für Spitex Betriebe zum demografischen Risiko

1.
 - Festlegung der demografischen HR-Politik
 - Prozessoptimierungen (z.B. Case Management)
2.
 - Analyse und Konzept Unfall / Krankentaggeld
 - Analyse und Konzept Berufliche Vorsorge
 - Bedürfnisgerechte Leistungen
 - Marktchancen nutzen
3.
 - Prävention
 - Employer Branding
 - Fachkräftemangel verhindern bzw. reduzieren

27


 BORN CONSULTING

Kontaktdaten



Born Consulting AG / Geschäftsführer
 Massimo Contino
 Nussbaumstrasse 21
 3000 Bern 22
 Telefon: 031 399 15 22
 Mail: massimo.contino@bornconsulting.ch



Born Consulting AG / dipl. Sozialversicherungsexpertin
 Frau Sandra Greter
 Sihlramtsstrasse 5
 8001 Zürich
 Telefon: 044 286 20 52
 Mail: sandra.greter@bornconsulting.ch

28

Kontaktdaten



BORN CONSULTING



Born Consulting AG / VR- Präsident

Herr Walter Born

Nussbaumstrasse 21

3000 Bern 22

Telefon: 031 399 15 10

Mail: walter.born@bornconsulting.ch



Born Consulting AG / Versicherungsfachmann FA

Herr Thomas Kissling

Nussbaumstrasse 21

3000 Bern 22

Telefon: 031 399 15 26

Mail: thomas.kissling@bornconsulting.ch

29

Born Consulting AG



BORN CONSULTING

- Gründungsjahr 2003
- Standorte Bern, Zürich, Brig
- 19 Spezialisten (Juristen, Versicherungsfachleute, Versicherungsexperten, Sozialversicherungsexperten, Betriebswirtschafter)
- Branchen Know-how Gesundheitswesen (Spitäler, Spitex, Heime)
- Top-Rating bei Versicherern
- Eigene Software bornsoft mit Kundenportal
- Unabhängiger Versicherungsvermittler FINMA

30